



水銀使用ランプの 分別・回収のための情報提供

どんなランプに水銀を使用しているの？

オフィス・商業施設や産業用途で使用されるランプの種類には、白熱電球、ハロゲン電球、LEDランプ、蛍光ランプ、HIDランプ、低圧放電ランプがありますが、

水銀を微量ながら使用しているのは、蛍光ランプ、HIDランプ及び低圧放電ランプです。

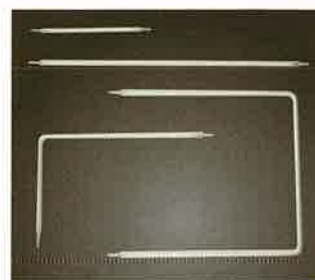
ランプの種類と水銀使用ランプ

水銀を使用しているランプ

蛍光ランプ



CCFL



HIDランプ (一般照明用)



HIDランプ (産業用)



低圧放電ランプ



水銀を使用していないランプ

白熱電球



ハロゲン電球



LEDランプ



水銀使用ランプの種類と見分け方について詳しく知りたい方は、日本照明工業会ホームページをご覧ください。<http://www.jlma.or.jp/anzen/suigin/jigyo.htm>

使用済み水銀添加ランプの水銀回収に関する協議会



大阪ソーダグループ

株式会社 ジェイ・エム・アール

〒660-0842 兵庫県尼崎市大高洲町9番地の2 TEL 06(6409)0252 FAX 06(6409)0195

<http://www.jmrsys.co.jp> e-mail:sales@jmrsys.co.jp



一般社団法人 日本照明工業会
Japan Lighting Manufacturers Association

水銀使用ランプは、どのように処分したらいいの？

事業者が水銀使用ランプを排出する際は、**廃棄物処理法に則り適正に行ってください。**

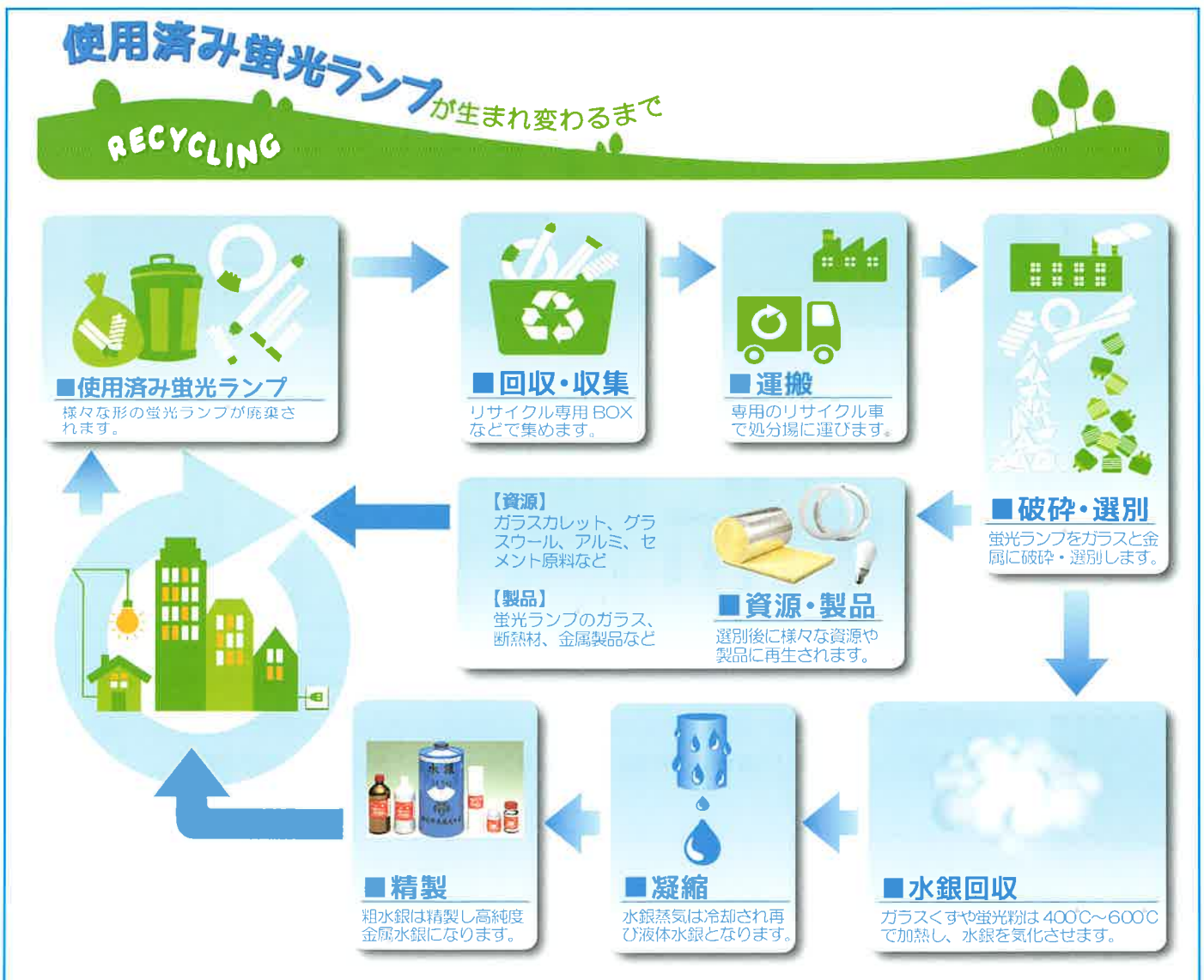
以下、排出まで及び処理委託上の注意点をご説明します。

排出まで 水銀使用ランプは、他の廃棄物と分別してください。
水銀使用ランプは、故意に割らないでください。
水銀使用ランプは、処理排出まで適正に保管してください。

処理委託 水銀使用ランプの処理は、これらを取り扱うことのできる廃棄物処理専門業者に委託をしてください。
また、排出事業者が、廃棄物の処理を委託する場合、下記の手順が必要となります。



水銀使用ランプの処分方法について詳しく知りたい方は、日本照明工業会ホームページをご覧ください。
<http://www.jlma.or.jp/anzen/suigin/jigyo.htm>



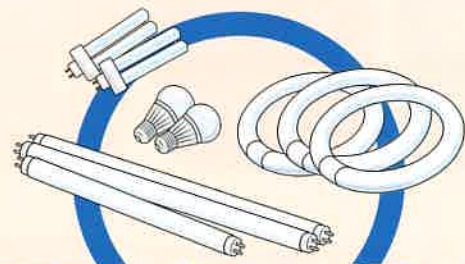
廃蛍光灯類の排出(運搬)荷姿・梱包について

法的要件

① 許可品目しか処理できません！



許可外品の混入



許可品目：廃ランプ類のみ！
(廃LED含む)

② 改正廃棄物処理法の施行 (2017年10月1日～)

廃蛍光灯類(HIDランプ含)は新たに

『水銀使用製品産業廃棄物』となります！

1)他の産廃とは区分して
保管／排出、及び運搬

※マニフェストにも明記

2)「破碎することのない方法」で
→荷姿・運搬法で注意



混合はダメ

一般ガラスくず・金属くずなどと廃ランプ類を区分



③ 環境を水銀で汚さず資源リサイクルを

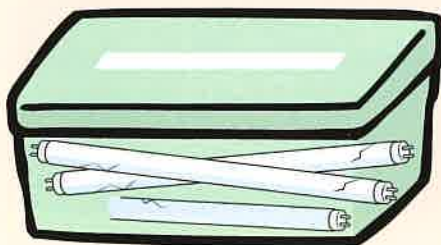
JMR中間処理業(許可証)「水銀回収による再資源化」のために

1)く割れてしまったランプ)は
別容器で

2)雨水入水への配慮を
特に外部保管及び運搬時に
屋根(フタ)やシートカバーを

3)再生ガラスのため分別徹底を
下記の特種管は通常直管とは
区分／分別を

注) (出来るだけ割れないよう取扱い)



※ランプ種別に分けて
密閉プラ容器に入れる



※JMR箱(40W)には雨水対策用フタあり

①ラミネート管
食品・精密部品工場での飛散防止
膜付蛍光灯



②ストライプ管
ラビッドスタート型の金属ライン
付直管



③着色蛍光灯(カラード管)

その他のお願い

1 ランプ種別で分別梱包を 処理工程が異なるため処理費も別建

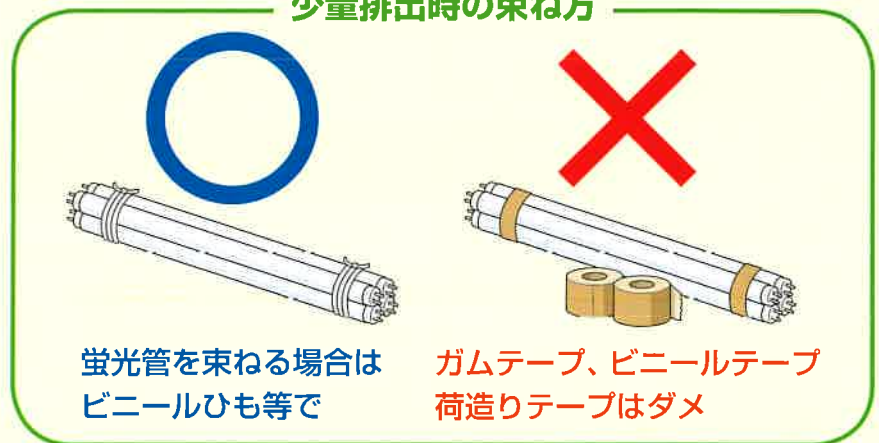


廃ランプは全て<リサイクル処理>が可能です

2 JMR標準荷姿



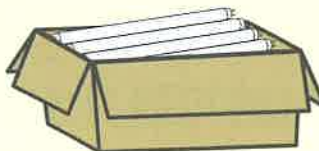
少量排出時の束ね方



JMR専用収集箱
(40W、110W直管用・キャスター付き)



プラスチック製収集箱
コンテナ(40W用)



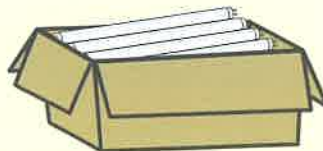
段ボール
(40W25本入、110W10本入、など)



<割れてしまったランプ>
専用プラケースあり

3 過剰梱包改善にご協力下さい

段ボール／ケースに横置きすれば、
紙管なくても(そのまま積んでも)
割れません。



特殊ケース・パレット
などは
運用相談を